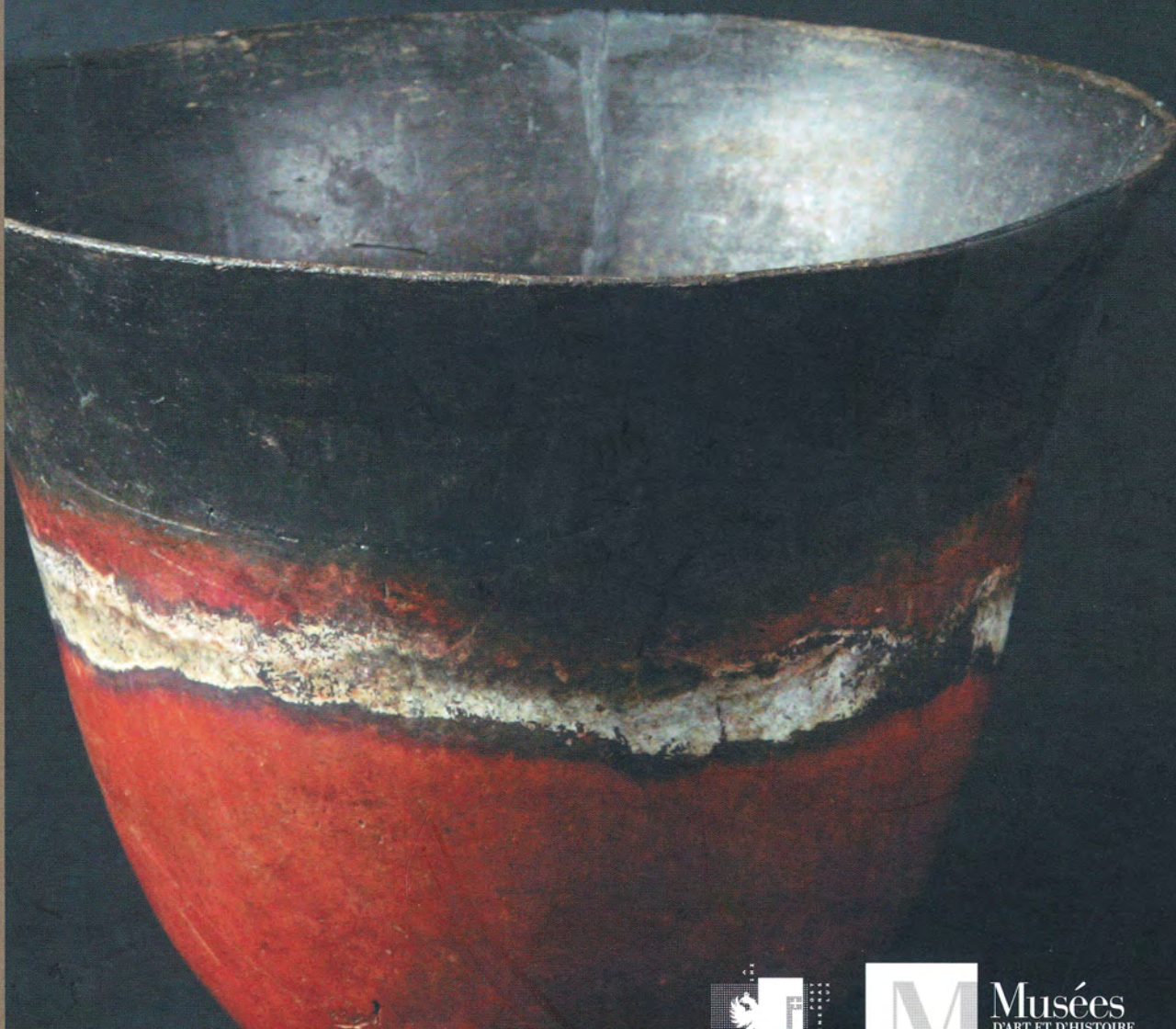


# Kerma et archéologie nubienne



DÉPARTEMENT  
DES AFFAIRES CULTURELLES

VILLE DE  
GENÈVE



Musées  
D'ART ET D'HISTOIRE  
GENÈVE

## Table des matières

Avant-propos <i>Cäsar Menz</i>	5
Haute-Nubie: repères chronologiques et carte	6
De l'aventure à la fouille archéologique: regards «genevois» sur la Nubie et le Soudan <i>Jean-Luc Chappaz et Nora Ferrero</i>	8
Peuplement et préhistoire <i>Matthieu Honegger</i>	13
Le royaume de Kerma <i>Charles Bonnet et Nora Ferrero</i>	21
Catalogue: pièces choisies	36
Orientations bibliographiques	58

Fruit d'une longue collaboration avec la Mission archéologique de l'Université de Genève à Kerma, le Musée d'art et d'histoire conserve l'une des plus importantes collections archéologiques nubiennes d'Europe. Ces objets, découverts au fil de décennies de fouilles (à Akasha, Tabo ou Kerma), offrent un panorama chronologique exceptionnel, qui s'étend de la préhistoire au christianisme. Ils révèlent, à côté de créations originales, des influences tour à tour africaines ou pharaoniques, au gré des relations, des succès et des turbulences économiques ou politiques qui ont marqué l'histoire plurimillénaire de la Nubie. Mais aussi, parce que tous ces objets sont rattachés à un contexte archéologique méthodiquement documenté, ils permettent d'illustrer les démarches et les hypothèses des chercheurs qui, peu à peu, organisent ces données, les interprètent et reconstituent de larges pans de civilisations oubliées.